

Brukermanual - POI



Utkast: 19.05.2017

Innhold

1. Bakgrunn - hva er POI.....	2
1.2 POI - kodeverdier/ kodelistene	2
1.3 Endring av kodeliste	2
2. QGIS:	3
2.1 Tilgang til POI-datasettet.....	3
3. Redigering/ innlegging av nye punkt i POI-prosjekt:	4
3.1 Prioriterte datasett	4
3.2 Kvalitetssikring av datasett.....	4
Offentlige tjenester - Grunnskoler	4
Offentlige tjenester - Barnehager	5
Offentlige tjenester - Offentlige bygg: Brannstasjoner	5
Offentlige tjenester – Videregående skoler	5
Idrettsanlegg.....	5
3.3 Åpne POI-prosjektet.....	6
Informasjon om lag/ layer	6
I - informasjon om punktene.....	6
3.4 Åpne laget/datasettet for redigering.....	7
Flytt eksisterende POI-objekt (punkt):	7
Nytt POI-objekt (punkt):	7
Registrering av egenskaper på nytt POI-objekt.....	8
3.5 Sortering / filtrering av registrerte POI data.	9
Eksempel på sortering på kommunenummer	9
Eksempel på sortering av POItype.....	10
Eksempel på sortering av kommunenr. og POIgruppe.....	11
Fjerning av sortering/filtrering	11
4. Tegne regler	12
5. "Innsending" - tilbakemelding fra kommunen når POI-registreringen er gjennomført.	13

1. Bakgrunn - hva er POI

POI - Point of interest (interessepunkt!)

Kommunen skal registrere POI i egen kommune. POI er kategorisert ut fra 4 poityper: Friluftsliv, idrettsanlegg, offentlige tjenester og overnatting. Disse 4 poitypene er videre delt opp i ulike grupper innenfor hver poitype, mens disse igjen er oppdelt i nye typer:

De fire **Poitypene** er:

1. Friluftsliv
2. Idrettsanlegg
3. Offentlige tjenester
4. Overnatting

For Poitype nr. 3 Offentlige tjenester, finner man bl.a. disse **gruppene**: (*bare noen som er vist her*)

- 001. Barnehage
- 002. Bibliotek
- 003. Helsetjenester
- 004. Omsorgstjenester
- 005. Offentlig kommunikasjon

For gruppe nr. 301, finner man videre disse **typene**: (*bare noen som er vist her*)

- 001. Familiebarnehage
- 002. Naturbarnehage
- 003. Friluftsbarnhage
- 004. Heldagsbarnehage

For detaljert oversikt - se vedlagt Excel tabell (*men denne kan være oppdatert*)

Fullstendig liste ligger i prosjekt-fila, som skal brukes ved innleggelse av data.

1.2 POI - kodeverdier/ kodelistene

Det er opprettet et kodeverdisystem for POI, dette er en systematisk system, slik at alle har en egen tallverdi. Denne trenger dere strengt tatt ikke å vite, men den er bygd opp på denne måten:

Alle POI-ene består av en tall kode med 7 siffer. Av de sju leddene i kodeverdiene så utgjør tallene 2-4 (fra venstre) definere gruppe nivået, og disse er bygd opp på samme måte som type, ved løpende verdier fra 001.

3

Poitype

001

Gruppe

002

Type innenfor gruppen

Eksempler:

3001002 -> Offentlige tjenester - Barnehage - Naturbarnehage

3001004 -> Offentlige tjenester - Barnehage - Heldagsbarnehage

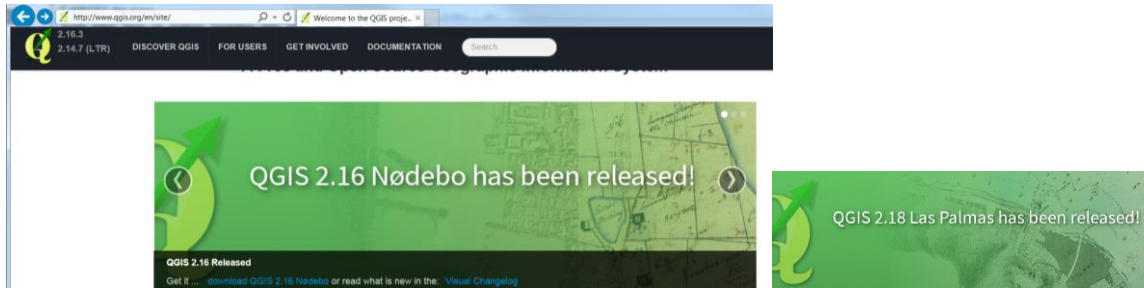
2020011 -> IdrettsAnleggPunkt - Skianlegg – Snowboard

1.3 Endring av kodeliste

Innspill til nye grupper eller behov for endringer på kodelisten gis som innspill til Innholdsgruppa - Temadatainnlandet ved Anne Kjersti Briskerud: anne.kjersti.briskerud@kongsvinger.kommune.no

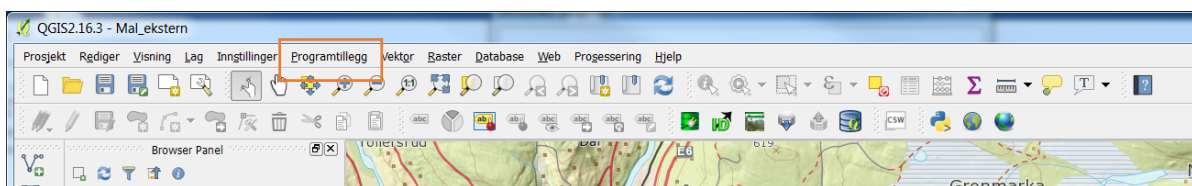
2. QGIS:

Redigering og innleggelse av nye punkter i "POI-dataene" for Hedmark og Oppland skal kommunene benytte seg av Q-GIS.

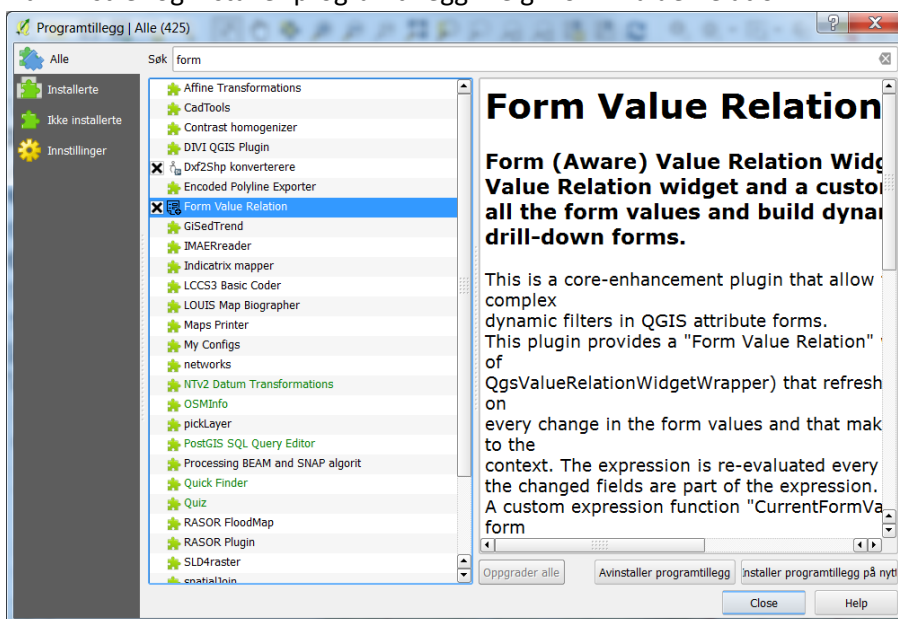


QGIS: Kommunene må bruke versjon: QGIS 2.16 (QGIS er gratis) eller Q-GIS 1.18.

I tillegg til selve Q-GIS må kommunen også installere en plugins/ programtillegg



Administrer og installer programtillegg: Velg: Form Value Relation



Påse at programtillegget er installert i QGIS før POI-prosjektfila åpnes. Hvis prosjektfila åpnes uten at programtillegget er installert kan innstillingene i prosjektfila bli ødelagt.

2.1 Tilgang til POI-datasettet

Kommunen trenger tilgang til POI-prosjekt-fila. Den heter: "POI_HeOp"

Kommunenes tilgang til POI-prosjektet:

- Prosjekt-fila blir tilsendt fra Kartverket.
- Kommunen må få ha tilgang til pgs01... Kartverket/HIKT... (brukernavn og passord) (VPN - Hikt)

Kontaktperson for å opprette bruker: Jon.Anders.Bordal@kartverket.no

3. Redigering/ innlegging av nye punkt i POI-prosjekt:

Kommunen skal registre objekter (punkter) innenfor de fire poitypene som nevnt ovenfor. Innenfor poitype: offentlige tjenester, ligger gruppen skole allerede inne. Men det er behov for å kontrollere disse dataene også.

3.1 Prioriterte datasett

I første omgang skal kommunene prioritere følgende POI-data. Disse punktene skal kommunen selv legge inn i databasen.

1. Offentlige tjenester - helsetjenester: legekontor, helsestasjoner, pleie- og omsorgssenter, sykehus, sykehjem/helsehus etc.
2. Offentlige tjenester: Offentlige bygg: Rådhus, politistasjon og lensmannskontor
3. Offentlige tjenester - Offentlig kommunikasjon: Jernbanestasjon og rutebilstasjon
4. Offentlige tjenester - Bedehus: Kirker. Kommunen kan bruke www.kirkesok.no til å hente informasjon om kirkene i kommunen.
5. Offentlige tjenester - Renovasjon: Gjenvinningsstasjoner.
6. Friluftsliv - parkering: Utfartsparkering
Følgende kriterier må være oppfylt for at man skal kunne registrere en «Utfartsparkering»:
 - Lovlig og tilrettelagt parkering, men minimum plass til 10 biler.
 - I tilknytning til parkeringsplassen skal det være satt opp infotavle / kart som viser turmulighetene i området.
 - Det skal være satt opp retningsskilt fra parkeringsplass og ut i marka
 - Ved registrering av parkeringsplassen skal hvilken sesong plassen er tilgjengelig angis (helårs, sommer, vinter, osv.)
7. Offentlige tjenester – Kultur. Sjekk først om disse ligger i idrettsanleggsregistret (se punkt 4 under)

3.2 Kvalitetssikring av datasett

Kartverket henter og legger inn nasjonale data, disse må kommunen kvalitetssikre.

Objekter fra de nasjonale datasettene skal ikke oppdateres i POI databasen, men feil og mangler skal rettes i originalkilden.

Offentlige tjenester - Grunnskoler

Kilde til disse POI'ene er Utdanningsdirektoratet. Datasettet lastes ned fra GeoNorge, som henter data fra grunnskolens informasjonssystem (GSI). Dette datasettet vil bli oppdatert ukentlig.

To kontroller bør gjennomføres:

- At alle grunnskoler ligger i databasen
- Grunnskolenes plassering

Mangler skolen i POI-databasen: Kontroller at skolen er registrert i Grunnskolens informasjonssystem (GSI), <https://gsi.udir.no/>. Hvis skolen er registrert i GSI, sendes følgende melding til post@norgedigitalt.no

Skriv i e-posten at skole XXX mangler i POI databasen i Hedmark og Oppland, som tar utgangspunkt i grunnskole datasettet i GeoNorge.

Feil plassering: Kontroller om det ligger inne rett adresse i GSI. Hvis rett adresse i GSI, men skolen fortsatt ligger feilplassert, send e-post til (oppdatering kommer)

Feil egenskaper: Korrigeres i Grunnskolens informasjonssystem

Offentlige tjenester - Barnehager

Datasettet lastes ned fra GeoNorge, som henter data fra Nasjonalt barnehageregister. Ved evt. feil på datasettet må dette rettes av kommunen på <https://nbr.udir.no/>. Dette datasettet vil bli oppdatert ukentlig.

To kontroller bør gjennomføres:

- At alle barnehager ligger i databasen
- Barnehagens plassering

Mangler barnehagen i POI-datasettet: Kontroller at barnehagen er registrert i Nasjonalt barnehageregister, NBR, <https://nbr.udir.no/>

Hvis registret i NBR, sendes melding til post@norgedigitalt.no

Skriv i e-posten at barnehage XXX mangler i POI databasen i Hedmark og Oppland, som tar utgangspunkt i barnehage datasettet i GeoNorge.

Feil plassering: Kontroller om det ligger inne rett adresse i NBR

Feil egenskaper: Korrigeres i Nasjonalt barnehageregister

Offentlige tjenester - Offentlige bygg: Brannstasjoner

Datasettet lastes ned fra GeoNorge, som henter data fra DSB. Datasettet vil bli oppdatert ukentlig.

To kontroller bør gjennomføres:

- At alle brannstasjoner ligger i databasen
- Brannstasjonens plassering

Feil meldes:

Feil og mangler sendes til DSB ved karen.lie@dsb.no

Skriv i e-posten at brannstasjon XXX mangler i POI databasen i Hedmark og Oppland, som tar utgangspunkt i brannstasjon datasettet i GeoNorge

Offentlige tjenester – Videregående skoler

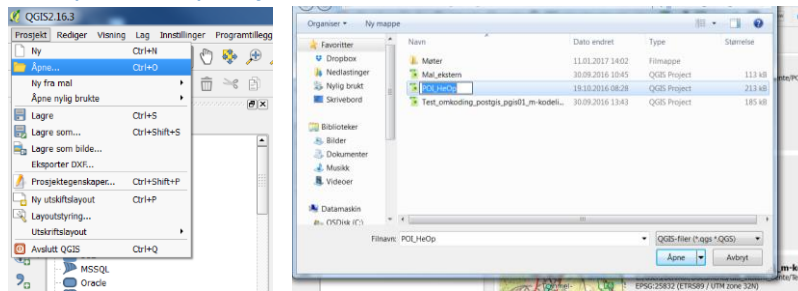
Data er hentet inn fra utdanning.no, men opplegg for ajourføring av datasettet er ikke klart per 19. mai. Oppdatering kommer så snart rutiner er på plass.

Det vil komme mer informasjon om kvalitetssikring av disse objektene når opplegget er klart.

Idrettsanlegg

Kilde: Anleggsregisteret. Ikke iverksatt per 19. mai. Kommunene bør vente med kvalitetssikring av disse POI'ene til at opplegget er klart.

3.3 Åpne POI-prosjektet



Åpne tilsendt POI-prosjekt-fila Den heter: "POI_HeOp"
 → Logg inn på databasen

Informasjon om lag/ layer

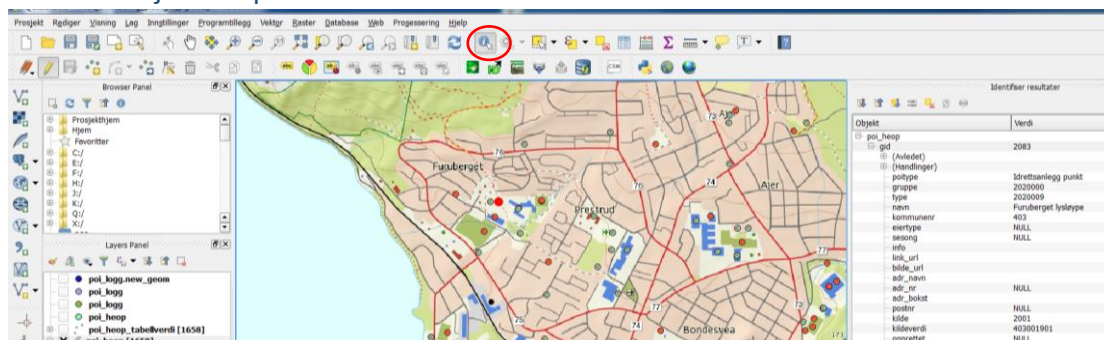


Høyreklikk - åpne attributtavtabel (egenskapstabell). Evt. Lag → Åpne attributtavtabel

Attributtavtellen åpnes i et eget vindu.
 Egenskapsverdier på innlagte objekter kan endres her.

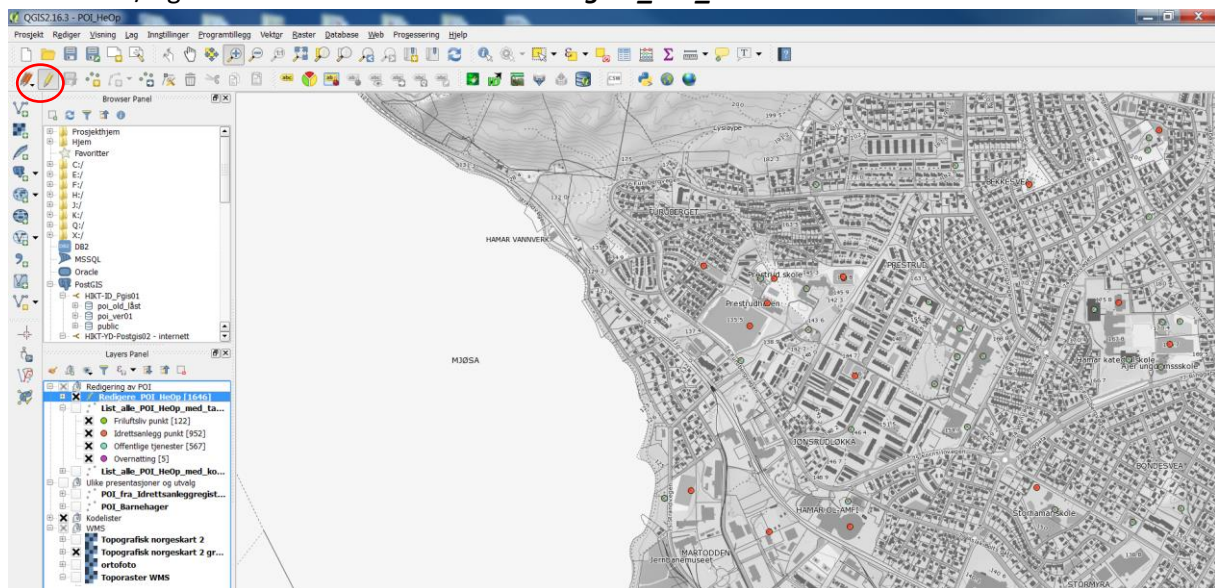
	poitype	gruppe	type	navn	kommunenr	eiertype	sesong	info	link_uri	bilde_uri	adr_navn	adr_pr	adr_bokst	postnr
1	Offentlige tjen...	3014000	3014002	Lunden skole	403	NULL	NULL		http://www.h...					NULL
2	Offentlige tjen...	3014000	3014002	Prestrud skole	403	NULL	NULL		http://www.h...					NULL
3	Fritilsviv punkt	1001000	NULL	Rotbergsjosen	423	NULL	Sommer							NULL
4	Fritilsviv punkt	1001000	NULL	Nergrenda	425	NULL	Sommer							NULL
5	Fritilsviv punkt	1001000	NULL	Myrmoen	425	NULL	Sommer							NULL
6	Offentlige tjen...	3014000	3014002	Ridabu skole	403	NULL	NULL		http://www.h...					NULL
7	Offentlige tjen...	3014000	3014002	Rollsløkken sk...	403	NULL	NULL		http://www.h...					NULL
8	Offentlige tjen...	3014000	3014002	Solvang skole	403	NULL	NULL		http://www.h...					NULL
9	Offentlige tjen...	3014000	3014001	Lærerhøgskolen	403	NULL	NULL		http://www.hi...					NULL
10	Offentlige tjen...	3014000	3014002	Storhamar sk...	403	NULL	NULL		http://www.h...					NULL
11	Offentlige tjen...	3009000	3009002	Lierrasta	402	NULL	NULL							NULL
12	Offentlige tjen...	3014000	3014002	Grevelokka sk...	403	NULL	NULL		http://www.h...					NULL
13	Offentlige tjen...	3014000	3014002	Ingeberg skole	403	NULL	NULL		http://www.h...					NULL
14	Offentlige tjen...	3014000	3014002	Lovisenberg s...	403	NULL	NULL		http://www.h...					NULL
15	Offentlige tjen...	3002000	NULL	Hamar bibliotek	403	NULL	NULL		http://www.h...					NULL
16	Offentlige tjen...	3002000	NULL	Vang bibliotek	403	NULL	NULL		http://www.h...					NULL
17	Offentlige tjen...	3012000	3012001	Disenvegen	403	NULL	NULL		http://www.h...					NULL

I - informasjon om punktene



3.4 Åpne laget/datasettet for redigering

Høyre klikk på laget/layer - slå av/på *redigering*. Evt. bruk ikon Datasettet/laget som skal revideres heter: **"Redigere_POI_HeOP"**



Flytt eksisterende POI-objekt (punkt):

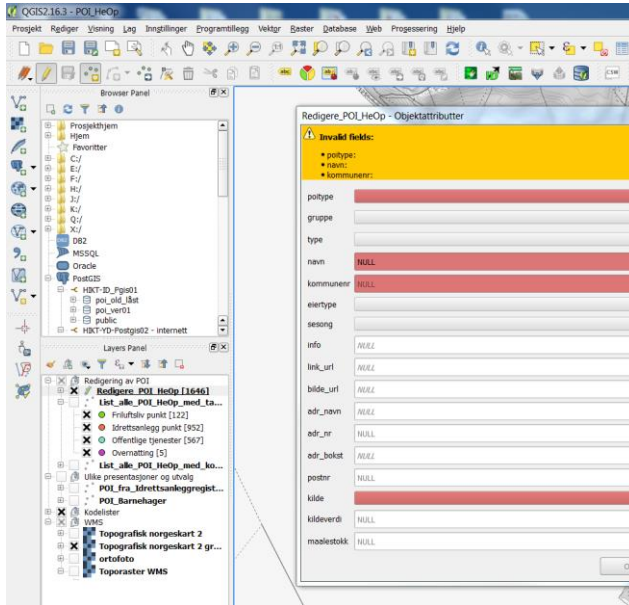


Velg "Flytt objekt" - klikk på objektet/punktet - hold inne og dra slipp ved ønske plassering.

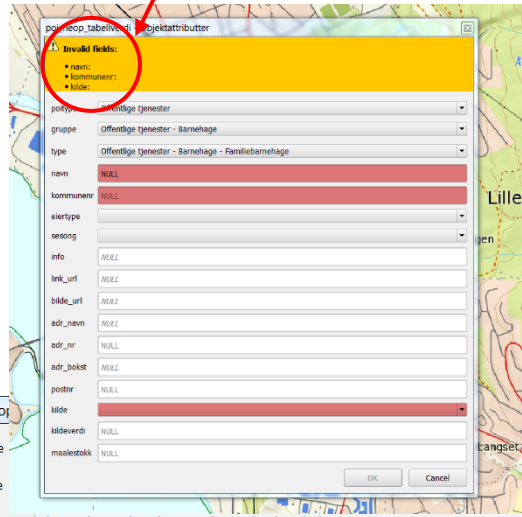
Nytt POI-objekt (punkt):



Velg: Legg til objekt - og klikk for ønsket lokalisering.



Denne feilmeldingen kan dere se bort fra, den forsvinner når man har fylt ut alle obligatoriske felt.



Registrering av egenskaper på nytt POI-objekt
Velg: 1. Poitype, 2. Gruppe og 3. Type

Bruk nedtrekks-rullegardin. Prosjektet er satt slik opp at det kun er mulig å velge undergrupper ut fra type og gruppe man har valgt.

Fyll ut øvrige kolonner/ egenskaper på objektet. De obligatoriske feltene er røde.

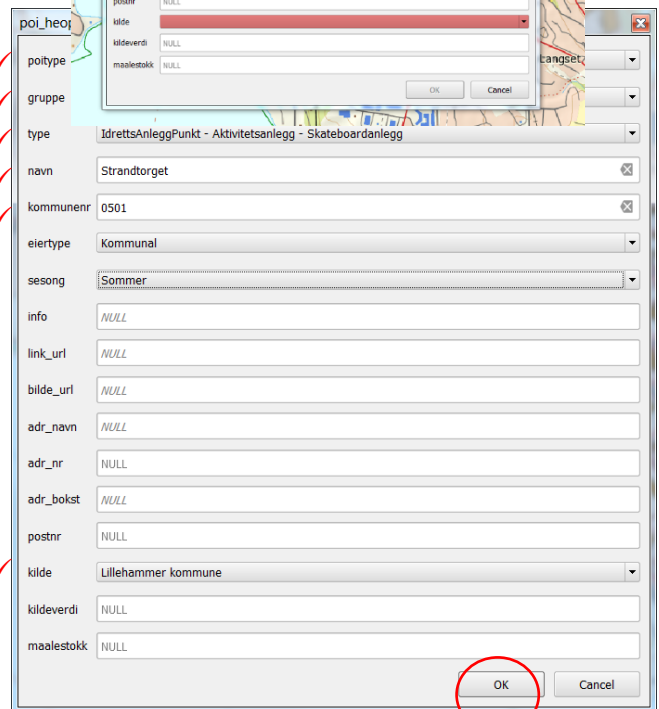
Husk kommunenr. og kilde

Kommunene oppfordres til også å fylle ut - eiertype, samt sesong, der det er naturlig.

Det er ikke mulig å lagre nytt POI-objekt dersom man ikke har fylt ut alle obligatoriske felter.

Lagre endringer: Høyre klikk på lag - Lagre lagredigeringer.

Det nye objektet finner man nå igjen i attributt Tabellen

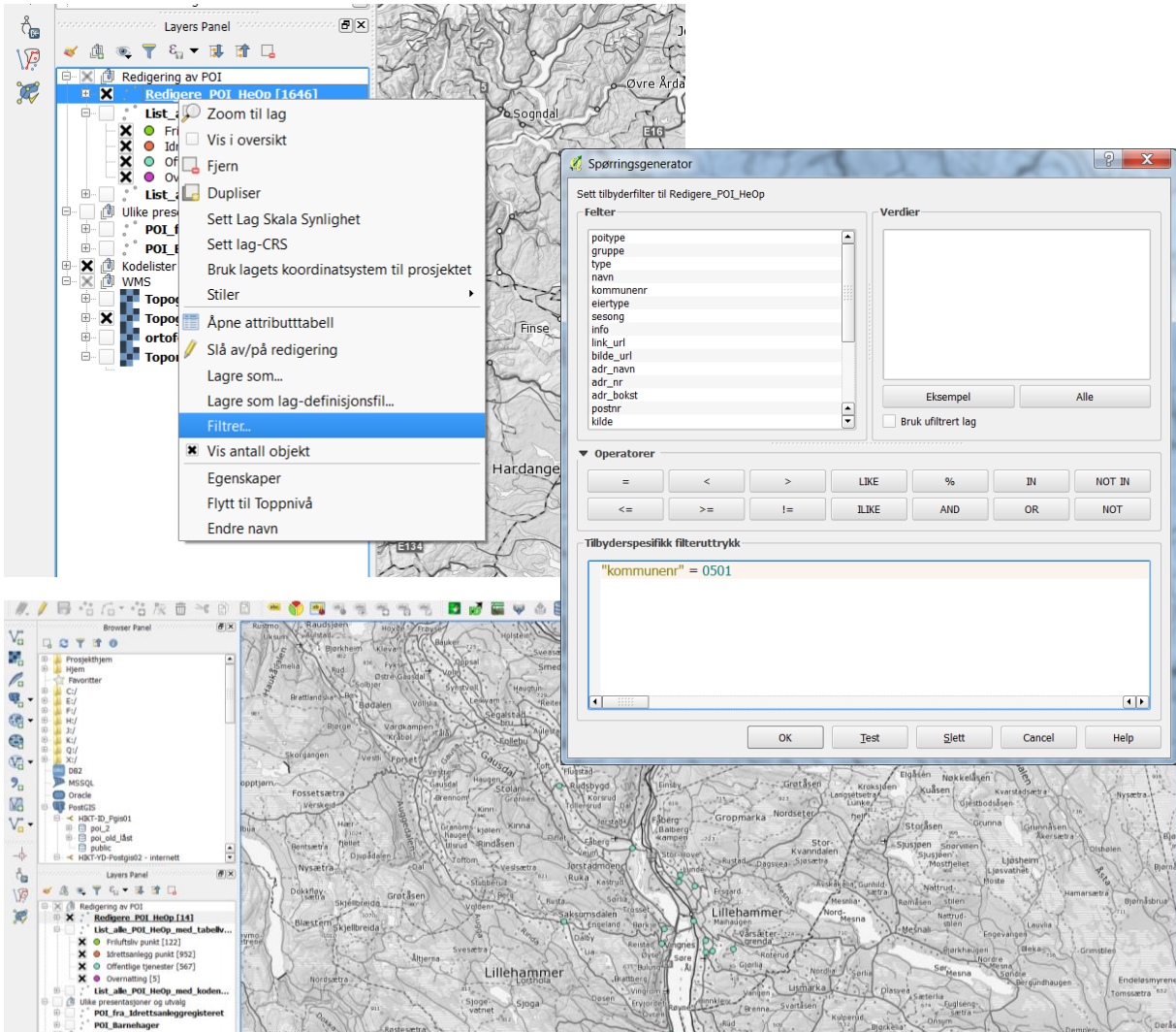


3.5 Sortering / filtrering av registrerte POI data.

Eksempel på sortering på kommunenummer.

Høyreklikk på "rediger POI og velg filterer. Da får man opp en "Spørringsgenerator. Legg inn ønsket sortering/filtrering. F.eks. Kommunenr- = 0501 (Lillehammer)

Da vises kun punktene som er registrert for valgte kommune

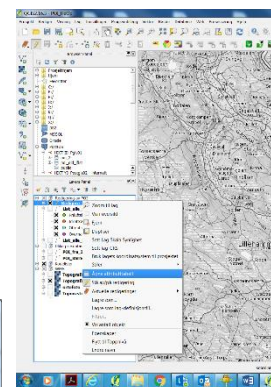


Åpne egenskapstabell for sorterte punkter

Videre kan man åpne attributt/egenskapstabell for valgte kommune ved å høyreklikke på "rediger POI.." og velg "Åpne attributt/egenskapstabell"

Da får man opp en tabell for kun kommunens punkter. Egenskapsverdier på innlagte objekter kan endres her.

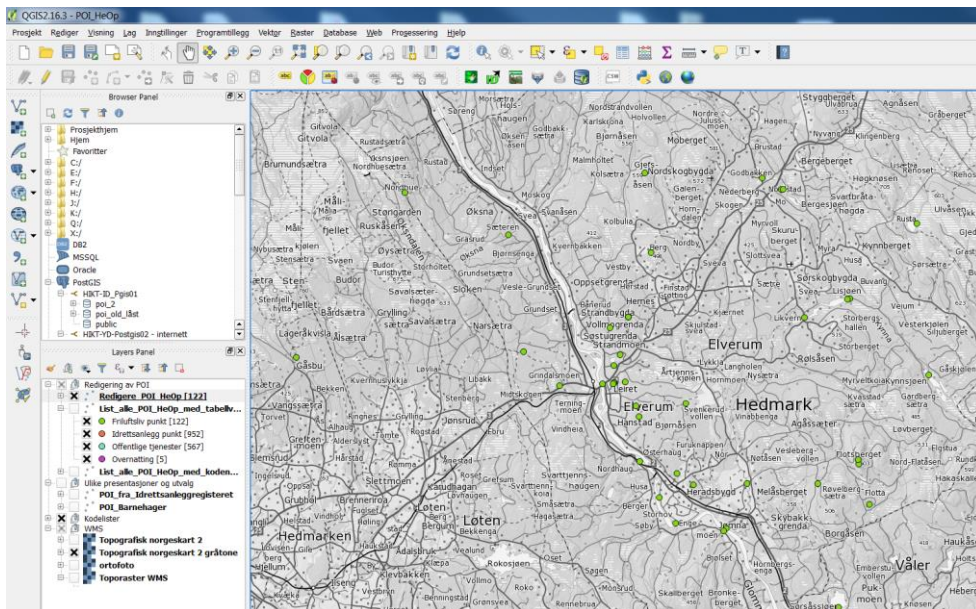
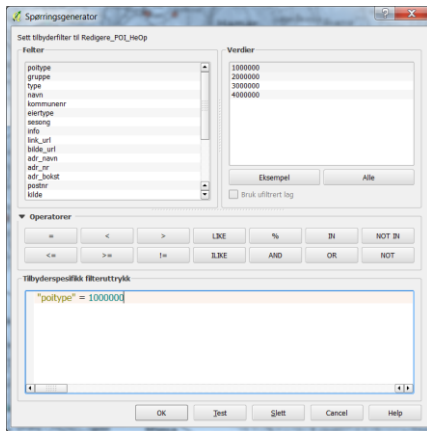
id	poitype	gruppe	type	navn	kommunenr	eierstype	sesong	info	link_url	bilde_url	adr_navn	adr_nr	adr_bokst	postnr	bilde	bildeverdi	oppdatert
1	Offentlige tjen.	3014000	3014002	Buvelen skole	501	Kommunal	0501				56			2625	Granskolén L.	5015	oppdatert
2	Offentlige tjen.	3014000	3014002	Elrom skole	501	Kommunal	0501				2			2624	Granskolén L.	5016	
3	Offentlige tjen.	3014000	3014008	Hamartun skole	501	Kommunal	0501				32			2609	Granskolén L.	5017	
4	Offentlige tjen.	3014000	3014002	Jættadmoen skole	501	Kommunal	0501				679			2625	Granskolén L.	5018	
5	Offentlige tjen.	3014000	3014002	Knepp skole	501	Kommunal	0501				22			2618	Granskolén L.	5019	
6	Offentlige tjen.	3014000	3014002	Kvæsløen skole	501	Kommunal	0501				10			2611	Granskolén L.	5128	
7	Offentlige tjen.	3014000	3014002	Sakheim skole	501	Kommunal	0501				3			2608	Granskolén L.	5148	
8	Offentlige tjen.	3014000	3014003	Smeistad ungdomsskole	501	Kommunal	0501				20			2619	Granskolén L.	5021	
9	Offentlige tjen.	3014000	3014002	Sare Åi barnehage	501	Kommunal	0501				131			2613	Granskolén L.	5022	
10	Offentlige tjen.	3014000	3014002	Vinger skole	501	Kommunal	0501				40			2608	Granskolén L.	5023	
11	Offentlige tjen.	3014000	3014002	Vingrom skole	501	Kommunal	0501				5			2607	Granskolén L.	5024	
12	Offentlige tjen.	3014000	3014003	Åretta ungdomsskole	501	Kommunal	0501				49			2613	Granskolén L.	5025	
13	Offentlige tjen.	3014000	3014008	Engesve barnehage	501	Privat	0501				15			2614	Granskolén L.	5146	
14	Offentlige tjen.	3014000	3014008	Stenerskolén barnehage	501	Privat	0501				36			2608	Granskolén L.	5171	



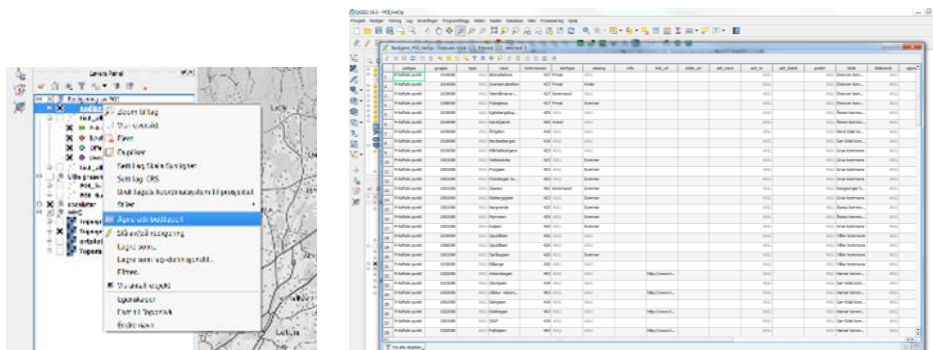
Eksempel på sortering av POItype

Tips. Dersom du lurer på verdiene du kan søke på - Klikk på "Eksempel" og velg fra lista

1000000 = friluftsliv

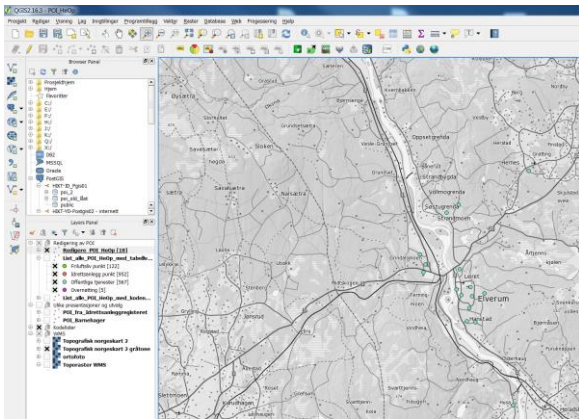
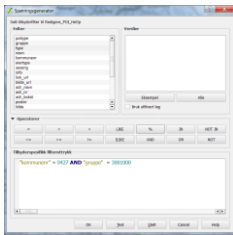


Egenskapsstabell med oversikt over alle registrerte friluftslivpunkt i HeOp.



Eksempel på sortering av kommunenr. og POIgruppe

Velg "kommunenr. = 0427 (Elverum) AND "gruppe" = 3001000 (Barnehage)

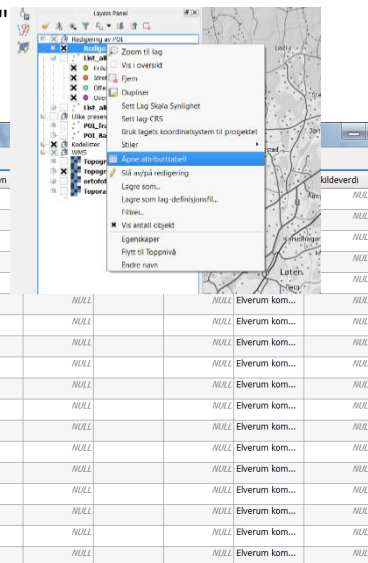


Høyreklikk på "Redigere_POI_HeOp" og velg "åpne attributtavhengig"

Alle barnehager i Elverum vises i tabellen.

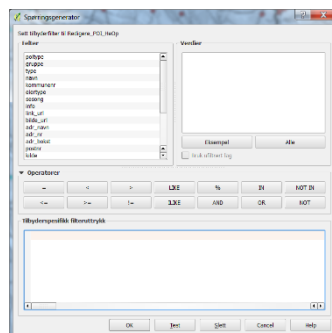
Redigere_POI_HeOp : Features total: 18, filtered: 18, selected: 0

	poitype	gruppe	type	navn	kommunenr	eiertype	sesong	info	link_url	bilde_url	adr_navn
1	Offentlige tjen...	3001000	3001004	Terningen bar...	427	kommunal	Helår				
2	Offentlige tjen...	3001000	3001004	Nordmo barn...	427	Privat	Helår				
3	Offentlige tjen...	3001000	3001004	Husmorlagets...	427	Kommunal	Helår				
4	Offentlige tjen...	3001000	3001004	Sorensvorveg...	427	kommunal	Helår				
5	Offentlige tjen...	3001000	3001004	Svarthollet ba...	427	kommunal	Helår				
6	Offentlige tjen...	3001000	3001004	Bakkebygrend...	427	kommunal	Helår				
7	Offentlige tjen...	3001000	3001004	Solkroken bar...	427	kommunal	Helår				
8	Offentlige tjen...	3001000	3001004	Grønnmyra F...	427	Privat	Helår				
9	Offentlige tjen...	3001000	3001004	Fjeldmoraveg...	427	kommunal	Helår				
10	Offentlige tjen...	3001000	3001004	Veien student...	427	Privat	Helår				
11	Offentlige tjen...	3001000	3001004	Hagen barneh...	427	Privat	Helår				
12	Offentlige tjen...	3001000	3001004	Hernes FUS b...	427	Privat	Helår				
13	Offentlige tjen...	3001000	NULL	Krikeby skole ...	427	Kommunal	Helår				
14	Offentlige tjen...	3001000	3001002	Hakkebakkes...	427	Privat	Helår				
15	Offentlige tjen...	3001000	3001004	Stavsbakken...	427	kommunal	Helår				
16	Offentlige tjen...	3001000	3001004	Søbakken bar...	427	Kommunal	Helår				
17	Offentlige tjen...	3001000	3001002	Sørskogbygda...	427	Privat	Helår				
18	Offentlige tjen...	3001000	3001004	Vestad barne...	427	kommunal	Helår				



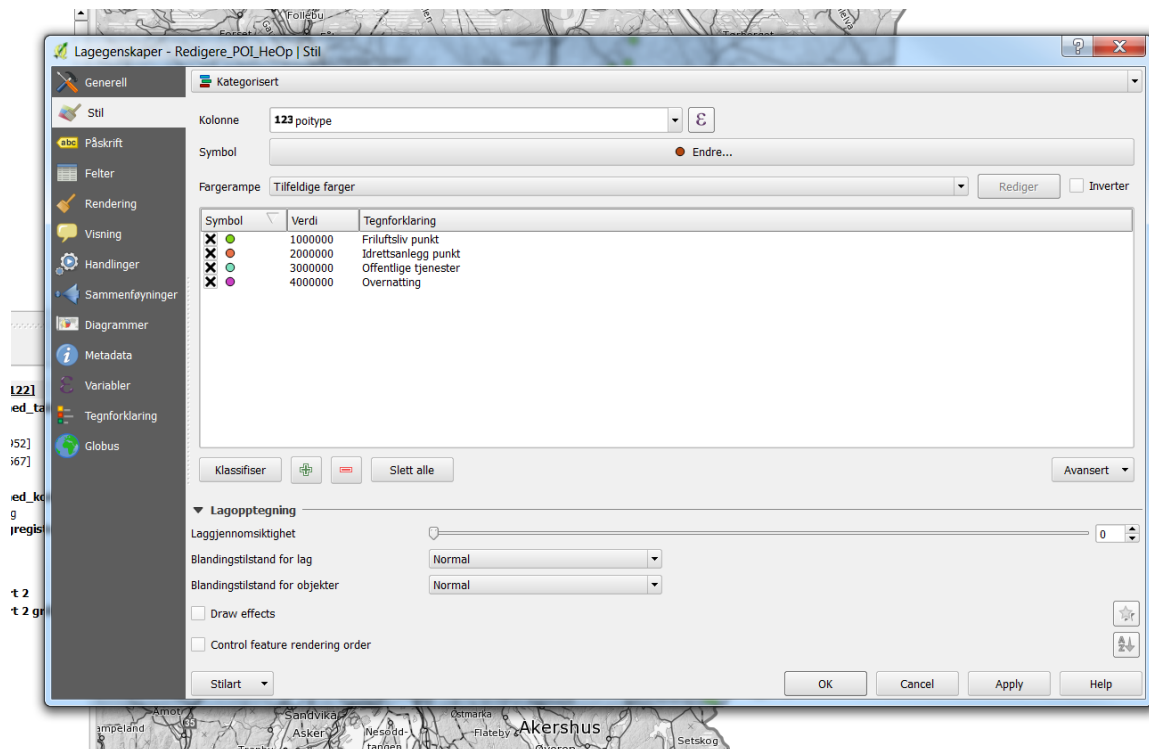
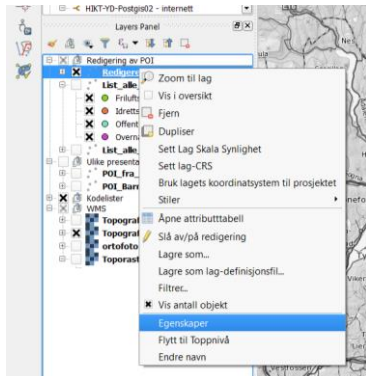
Fjerning av sortering/filtrering

Tøm filteruttrykk →



4. Tegneregler

Endring på tegneregler kan gjøres under "egenskaper" og "stil"



5. "Innsending" - tilbakemelding fra kommunen når POI-registreringen er gjennomført.

Frist for prioriterte POler: **1. juli 2017.**

Men vi oppfordrer kommunene til å legge inn flere POler enn de som er prioritert i dette dokumentet.

Melding om gjennomført arbeid sendes til: ove.jorgensen@kartverket.no